

Surface commerciale inchangée totale
108.00m²

Surface WC
non accessible
au public
1.50m²

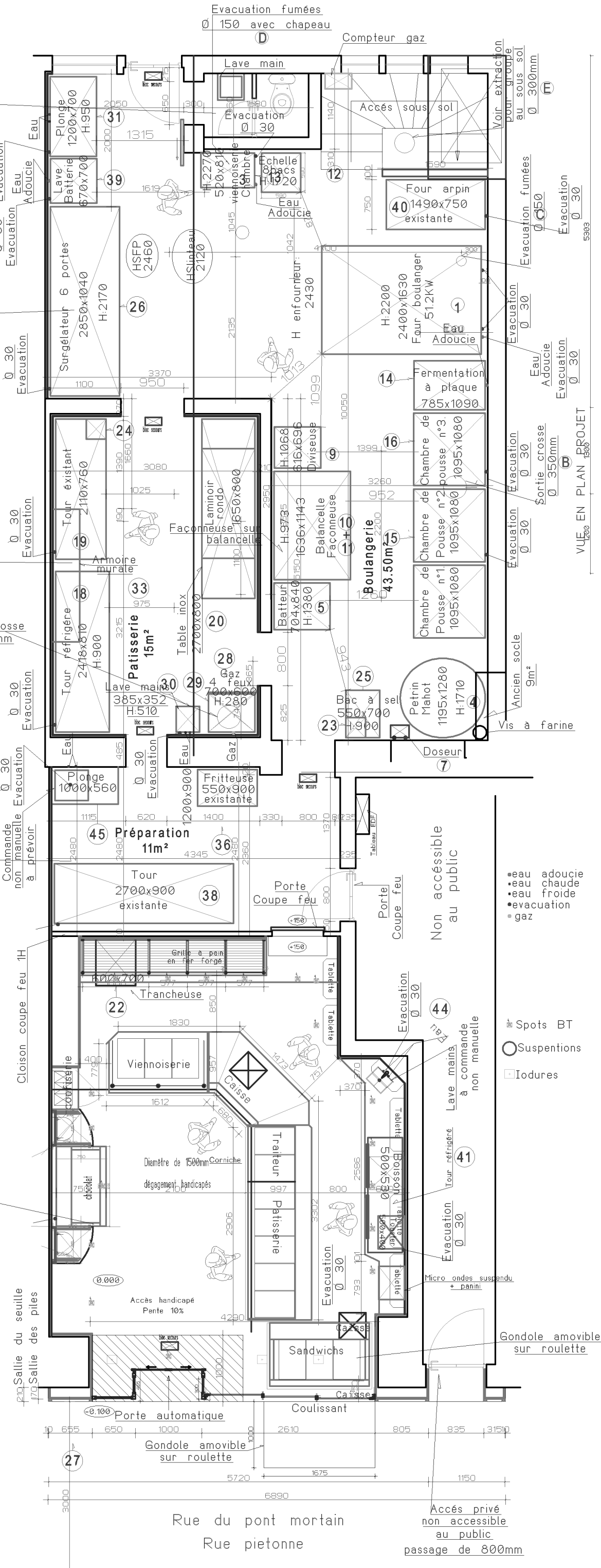
Surface lebo boulangerie inchangée
non accessible au public
42.80m²

Surface labo pâtisserie
non accessible au public
15.00m²

Surface préparation inchangée
non accessible au public
11.00m²

Surface magasin inchangée
accessible au public
34.00m²

LABORATOIRE SOLUTION N2



VUE EN PLAN PROJET

6103

PROJET LABO N°2
ECH:1/50ème
LE 04/07/07

- eau adoucie
- eau chaude
- eau froide
- évacuation
- gaz

- ★ Spots BT
- Suspensions
- Iodures

Gondole amovible sur roulette

Rue du pont mortain
Rue piétonne

Accès privé non accessible au public passage de 800mm

Lampadaire